



Année 2022 - L'intervention du FEDER, du FSE et de l'IEJ en Champagne-Ardenne

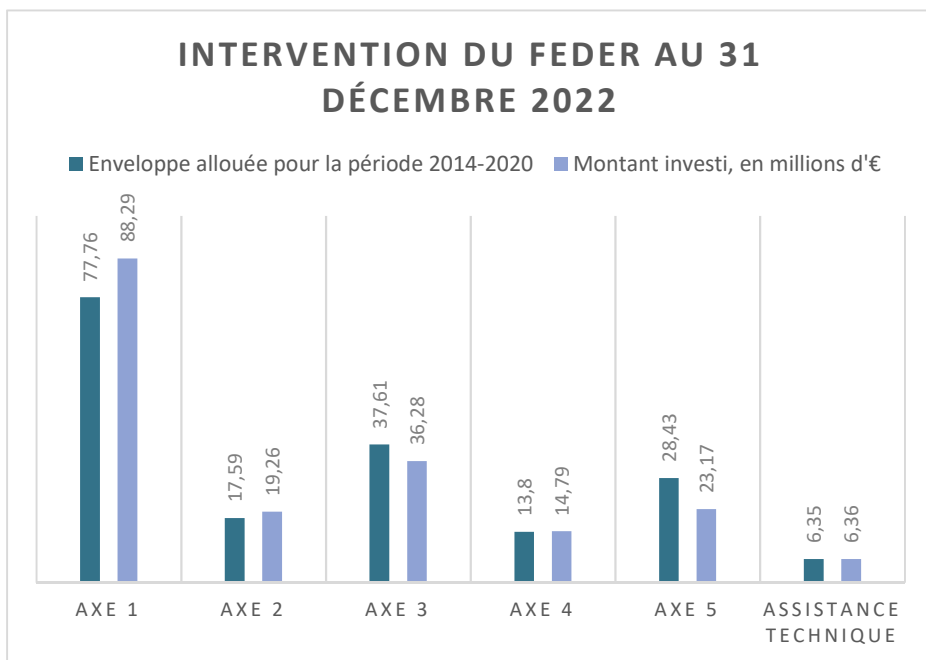


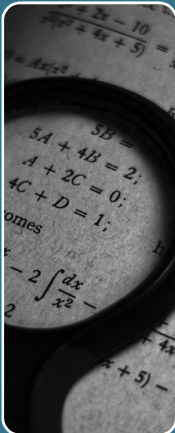
Résumé à l'intention des citoyens¹ de la mise en œuvre en 2022 du Programme Opérationnel FEDER/FSE/IEJ en Champagne-Ardenne

¹ Conformément à l'article 50, paragraphe 9, du règlement (UE) n°1303/2013, la Région Grand Est, autorité de gestion des fonds européens structurels et d'investissements (FESI) sur son territoire, propose à l'intention des citoyens un résumé des actions mises en œuvre à ce titre pendant l'année écoulée.

L'Europe s'engage en Champagne-Ardenne avec le FEDER, le FSE et l'IEJ : plus de 263 millions d'€ investis entre 2014 et 2022 au service de 1 088 projets

✓ Le Fonds européen pour le développement régional (FEDER)

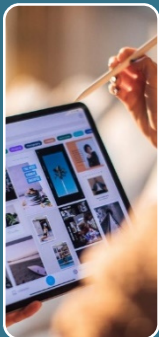




Axe 1 : Renforcer le développement économique de la région Champagne-Ardenne par le soutien à la recherche, à l'innovation et à la compétitivité des entreprises

L'Université de Technologie de Troyes a mené le projet EnerQos grâce au soutien du FEDER en 2022. L'objectif de ce projet est de proposer des algorithmes issus de l'intelligence artificielle qui permettent notamment d'aider à la prise de décision mais également de minimiser la consommation énergétique.

Depuis le début de la programmation, 580 projets ont été soutenus pour un investissement total de 88,29 millions d'euros de FEDER, dont 6 dossiers en 2022 pour un soutien financier de 0,7 million € de FEDER.



Axe 2 : Renforcer le développement de la société numérique en Champagne-Ardenne

L'axe 2 vise à soutenir les projets d'infrastructures THD et le développement des usages du numérique.

Entre 2014 et 2022, 19,26 millions d'€ de FEDER ont été investis au service de 26 projets.



Axe 3 : Soutenir la transition énergétique en Champagne-Ardenne

A Châlons-en-Champagne en 2022, 93 logements ont été réhabilités par NOV'HABITAT avec l'appui d'une subvention FEDER. Les travaux ont pour but de réduire les consommations énergétiques des bâtiments concernés et d'améliorer la sécurité et le confort des habitants.

Depuis 2014, 107 projets ont été soutenus par une aide totale de 36,28 millions d'€ de FEDER dont 10 projets pour un montant de 3,4 millions d'€ en 2022.



Axe 4 : Préserver les ressources et lutter contre les inondations

L'Etablissement Public Territorial de Bassin Seine Grands-Lacs a été soutenu par le FEDER en 2022 dans le cadre d'une étude qui vise à définir et à proposer des solutions d'amélioration des écoulements de l'ouvrage du lac-réservoir Seine. Cet ouvrage a pour objectif principal de réduire l'impact des crues du fleuve.

Entre 2014 et 2022, 14,79 millions d'€ de FEDER ont été investis au service de 178 projets, dont 13 qui l'ont été en 2022 avec un cofinancement FEDER de 0,78 million d'€.

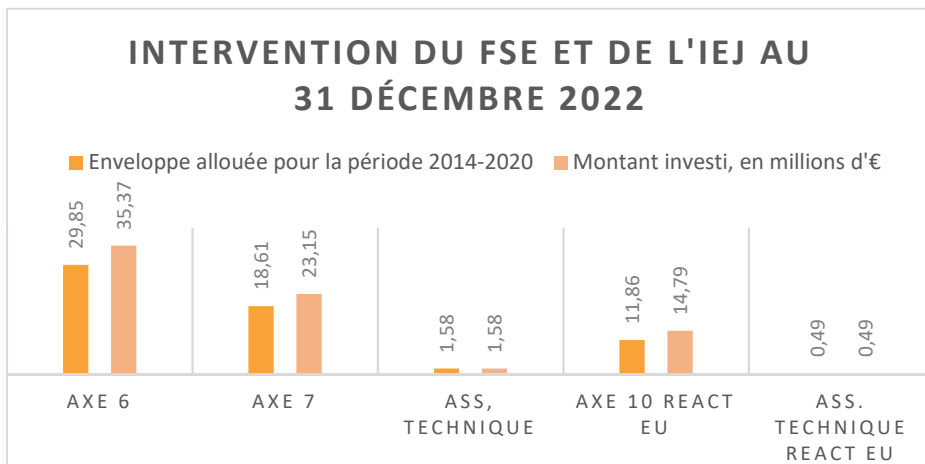


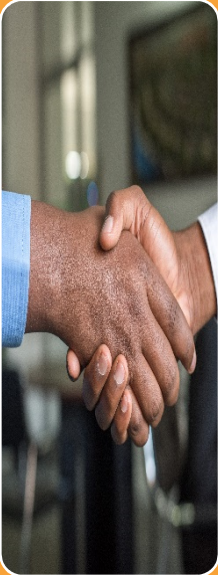
Axe 5 : Accompagner le développement et l'aménagement durable des territoires urbains

En 2022, l'Etablissement Public Foncier du Grand Est a bénéficié d'un soutien de la part du FEDER dans le cadre de la réhabilitation de la friche du quartier des Berges de Marne à Epernay. Cette opération a pour but de transformer un foncier libéré par la SNCF afin d'y construire jusqu'à 500 logements, des commerces, des bureaux ainsi que des équipements publics.

Depuis 2014, 52 projets ont été aidés pour un montant de 23,17 millions d'€ de FEDER dont 4 projets financés en 2022 pour un montant de 3,19 millions d'€.

✓ Le Fonds Social Européen (FSE) et Initiative pour l'Emploi des Jeunes (IEJ)





Axe 6 : Développer les compétences et les qualifications

Le projet "Valorisation de l'expérience et renforcement linguistique", cofinancé par le FSE en 2022, est destiné à un public demandeur d'emploi issu de l'immigration et qui rencontre des difficultés d'intégration sur le plan professionnel et linguistique. L'action est destinée aux habitants du Grand Troyes, majoritairement issus des Quartiers Prioritaires, afin de les accompagner dans des démarches d'élaboration et de validation d'un projet professionnel par la consolidation de l'apprentissage du français à usage usuel et professionnel.

Entre 2014 et 2022, 88 projets ont été cofinancés pour un montant total d'investissement FSE de 35,37 millions d'€, dont 3 l'ont été en 2022 pour 0,32 million d'€.



Axe 7 : Intégrer les jeunes sans emploi, qui ne suivent ni études ni formation, dans le marché du travail

L'opération Digitale Académie portée par ALMEA a été cofinancée par l'IEJ en 2022. Cette université numérique est ouverte aux jeunes, en particulier ceux qui ne travaillent pas, ne font pas d'études ou ne suivent pas de formation. Les étudiants y sont accompagnés en vue de l'obtention d'un premier emploi durable.

Depuis 2014, 49 projets ont été financés dans ce cadre pour un montant total de 23,15 millions d'IEJ dont 4 opérations aidées en 2022 pour un montant de 1,2 million d'€.



Axe 10 : REACT-EU FSE - Favoriser la réparation des dommages à la suite de la crise engendrée par la pandémie de COVID-19 et ses conséquences sociales et préparer une reprise écologique, numérique et résiliente de l'économie

La Région Grand Est, en sa qualité de cheffe de file de la formation professionnelle des demandeurs d'emploi, élabore et finance un programme annuel régional de formations collectives (PRF) avec l'appui d'une aide REACT-EU. Ce programme destiné aux publics les plus éloignés de l'emploi, propose 72 formations dont l'objectif final est l'obtention d'une qualification totale ou partielle, permettant un accès rapide à l'emploi.

Depuis la mise en place de REACT EU en 2021, 14,79 millions d'€ ont été investis en faveur de 3 dossiers FSE sur l'ensemble du territoire du Grand Est.

Contacts

Délégation aux fonds européens

Service Croissance et Emploi

Site de Châlons-en-Champagne

03 26 70 89 71

[fonds.europeens.champagne-
ardenne@grandest.fr](mailto:fonds.europeens.champagne-ardenne@grandest.fr)

<https://beeurope.grandest.fr/>




SIÈGE DU CONSEIL RÉGIONAL

 **Strasbourg**

1 place Adrien Zeller

BP 91006 - 67070 Strasbourg cedex

HÔTEL DE RÉGION

 **Châlons-en-champagne**

5 rue de Jéricho

CS70441 - 51037 Châlons-en-Champagne Cedex

HÔTEL DE RÉGION

 **Metz**

1 Place Gabriel Hocquard

CS 81004 - 57036 Metz Cedex 01

www.grandest.fr

Retrouvez-nous sur      

MISE EN ŒUVRE EN 2022 DU PO FEDER/FSE/IEJ 2014-2020 EN CHAMPAGNE-ARDENNE

Résumé à l'intention des citoyens